



REV in het vergunningverleningsproces

Het Register Externe Veiligheid (REV) vervult straks een onmisbare schakel bij het uitwisselen van gegevens tijdens het vergunningverleningsproces van een Omgevingsvergunning onder de Omgevingswet. Het proces wordt hieronder verduidelijkt met een visualisatie. De visualisatie is een hulpmiddel in het gesprek met betrokken partners bij het vergunningverleningsproces. De visualisatie is geschikt voor zowel gebruik aan de zijde van de burgers en het bedrijfsleven als aan de zijde van de overheid. Dit informatieblad maakt deel uit van de informatievoorziening door RWS InfoMil aan bronhouders vanuit het programma REV (ministerie IenW).

De visualisatie is gemaakt in samenwerking met vergunningverleners, een jurist en externe veiligheidsspecialisten.

Toelichting op de visualisatie

In de visualisatie laat het belang van het REV voor het vergunningverleningsproces zien.

- In de plaat is als voorbeeld gekozen voor een ondernemer met een tuincentrum die wil uitbreiden met de verkoop van vuurwerk. Dit initiatief is het beginpunt voor de vergunningsaanvraag. Het kan uiteraard ook gaan om een ander initiatief.
- Eindpunt van de vergunningprocedure is het verlenen van de Omgevingsvergunning en het aanpassen van de informatie in het REV.
- Daartussen zitten volgens de beschrijving op IPLO zo'n 30 stappen met verschillende partijen. In deze praatplaat zijn de belangrijkste stappen uitgelicht. Stappen zowel aan de kant van de burger en het bedrijfsleven als aan de kant van de overheid. De gegevensuitwisseling via het REV en de Atlas Leefomgeving is daarbij de verbindende schakel.

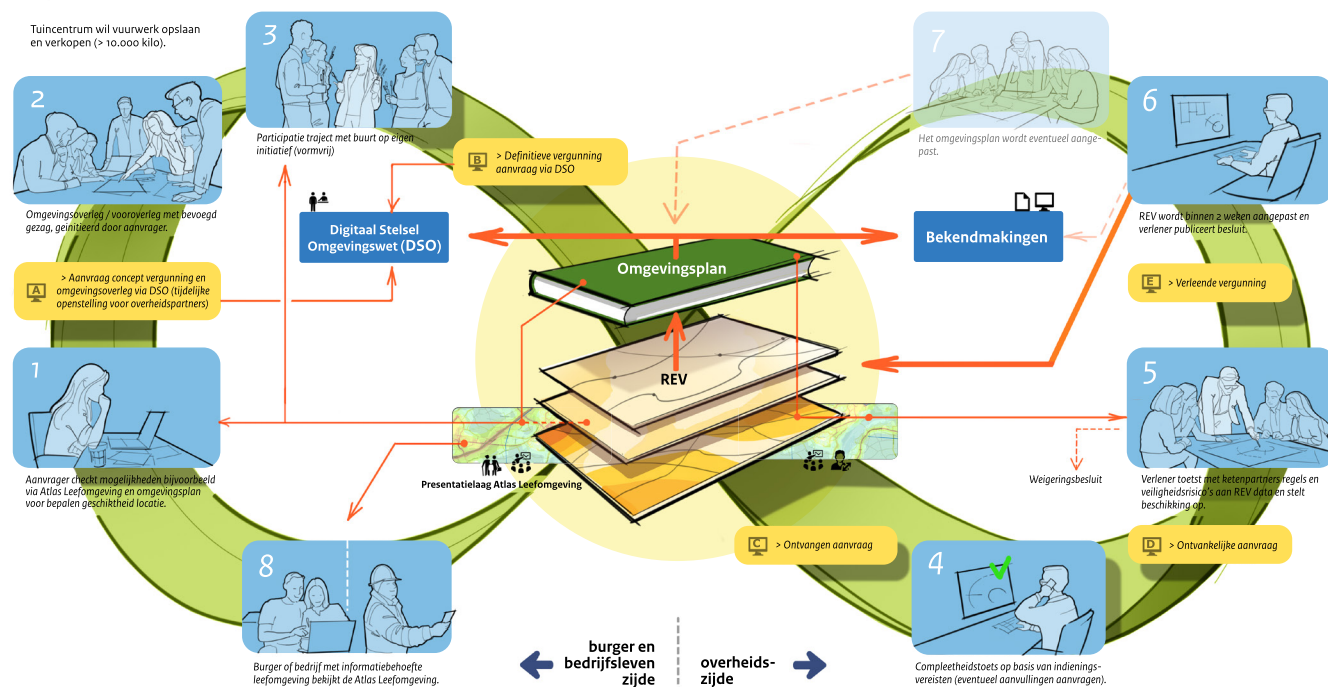
Het vergunningverleningsproces onder de Omgevingswet

De [Wegwijzer participatie bij vergunningverlening gemeenten - Informatiepunt Leefomgeving \(iplo.nl\)](#) geeft het vergunningverleningsproces weer onder de Omgevingswet. Het proces van 30 stappen is in de visualisatie vereenvoudigd. De nadruk ligt op de rol van het REV in het vergunningverleningsproces.



Proces vergunningaanvraag & Register Externe Veiligheidsrisico's (REV)

Het REV als verbindende schakel voor (data-uitwisseling en) samenwerking.



Gebruik visualisatie

De visualisatie is door iedereen betrokken bij het vergunningverleningsproces te gebruiken. Denk hierbij aan het omgevingsoverleg/vooroverleg met de aanvrager en Omgevingsdienst. Of bij overleggen tussen de Omgevingsdiensten en gemeenten. Het REV team hoopt dat de visualisatie een nuttig hulpmiddel is bij het verduidelijken van het belang van het REV in het proces van vergunningverlening.

Handig

Informatie over de omgevingsvergunning:

[Participatie omgevingsvergunning](#)

[Procedure aanvraag omgevingsvergunning](#)

Een digitale versie van dit informatieblad vindt u op onze website: www.registerexterneveiligheid.nl.

VRAGEN?

Neem contact op met de helpdesk RWS Infomil:

 REV@rws.nl